



20
24

**RAPPORT
D'ACTIVITÉ**

Travaux Publics

CA : 1 251 M €
Effectif : 7 068

DARRAS & JOUANIN
FAYAT ENTREPRISE TP
RAZEL-BEC
SAML
URBAINE DE TRAVAUX

Bâtiment

CA : 839 M €
Effectif : 2 409

BEC CONSTRUCTION
BP CONSTRUCTION
CARI
CAROTTAGE & SCIAGE
CONSTRUCTION & PATRIMOINE
DEREC
ESPACE ENGINEERING
FAYAT BÂTIMENT
FAYAT PROMOTION
NORD FRANCE CONSTRUCTIONS
ROUX CABRERO
SEG-FAYAT
SMTL

Énergie Services

CA : 962 M €
Effectif : 5 007

CENERGIA
CITEPARK
ERS
ERS MAINE
FARECO
FAYAT ÉNERGIE SERVICES
FAYAT POWER
FOUCHARD
GABRIELLE

Fondations

CA : 181 M €
Effectif : 728

FRANKI FONDATION
SEFI-INTRAFOR

STRUCTURE

du Groupe

LAGLASSE & OMHOVERE
NXO
SATELEC
SATELEC CENERGI
SEMERU
TRAFIPARC
TTI
VALIANCE

Métal

CA : 328 M €
Effectif : 1 459

**CONSTRUCTION MÉTALLIQUE
& BÂTIMENT**
ARNAUDEAU
BARBOT
CASTEL & FROMAGET
OSM
VILQUIN

**CONSTRUCTION ARCHITECTURALE
& GRANDS PROJETS**
ACML
CASTEL ALU
VIRY
FAYAT MÉTAL GRANDS PROJETS

**SOLUTIONS DE LEVAGE
& MANUTENTION**
ADC
COMETE-J.PARIS
FAYAT LIFTING

Matériel Routier

CA : 2 129 M €
Effectif : 6 283

USINES D'ENROBÉS
ERMONT
MARINI
SAE

MAINTENANCE ROUTIÈRE
SECMAIR

MACHINES ROUTIÈRES
BOMAG
DYNAPAC

**BALAYEUSES DE SITES
INDUSTRIELS ET DE VOIRIE**
DULEVO
MATHIEU
RAVO
SCARAB

ÉQUIPEMENTS SPÉCIAUX
CHARLATTE MANUTENTION
PTC

Chaudronnerie

CA : 26 M €
Effectif : 156

CHARLATTE RÉSERVOIRS
LE RÉSERVOIR MASSAL
RÉSERVOIRS X. PAUCHARD

Vignobles Clément Fayat

CHÂTEAU LA DOMINIQUE
CHÂTEAU CLÉMENT-PICHON
CHÂTEAU FAYAT

1^{ER} GROUPE FRANÇAIS INDÉPENDANT DE CONSTRUCTION ET LEADER MONDIAL DU MATÉRIEL ROUTIER

ÉDITO



Le Groupe délivre en 2024 un très bon niveau de marge opérationnelle, grâce à l'engagement de l'ensemble de nos collaborateurs et à la pertinence de notre modèle d'affaires. Nous félicitons toutes nos équipes pour leur travail remarquable et leur esprit entrepreneurial, à la fois agiles sur le court terme et attentives aux évolutions futures.

Dans un contexte géopolitique complexe et fluctuant, la complémentarité de nos métiers, notre dimension internationale et nos valeurs - autonomie, engagement, audace - sont nos meilleurs atouts pour aborder une année 2025 qui s'annonce plus difficile.

L'innovation, ancrée dans notre ADN, et notre proximité avec nos partenaires et clients, nous assurent un développement rentable, responsable et durable.

Nous restons pleinement engagés pour 2025 et sommes à vos côtés pour répondre à vos besoins et relever avec vous les défis de cette nouvelle année.



Jean-Claude Fayat
Président



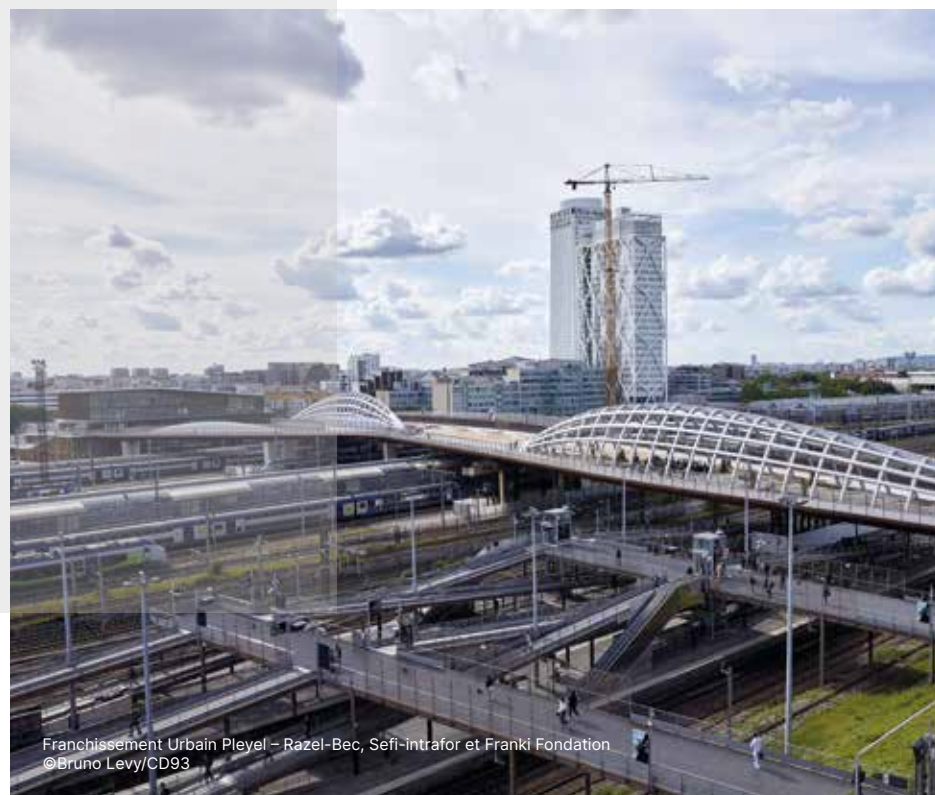
Laurent Fayat
Directeur Général

PARIS 2024

FAYAT fait ses Jeux

ZOOM

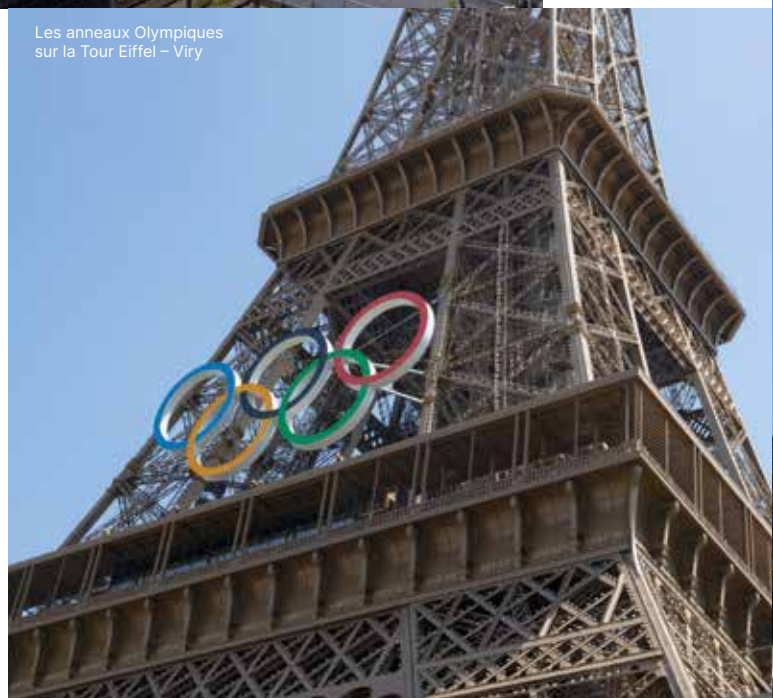
+



Franchissement Urbain Pleyel – Razel-Bec, Sefi-Intrafor et Franki Fondation
©Bruno Levy/CD93

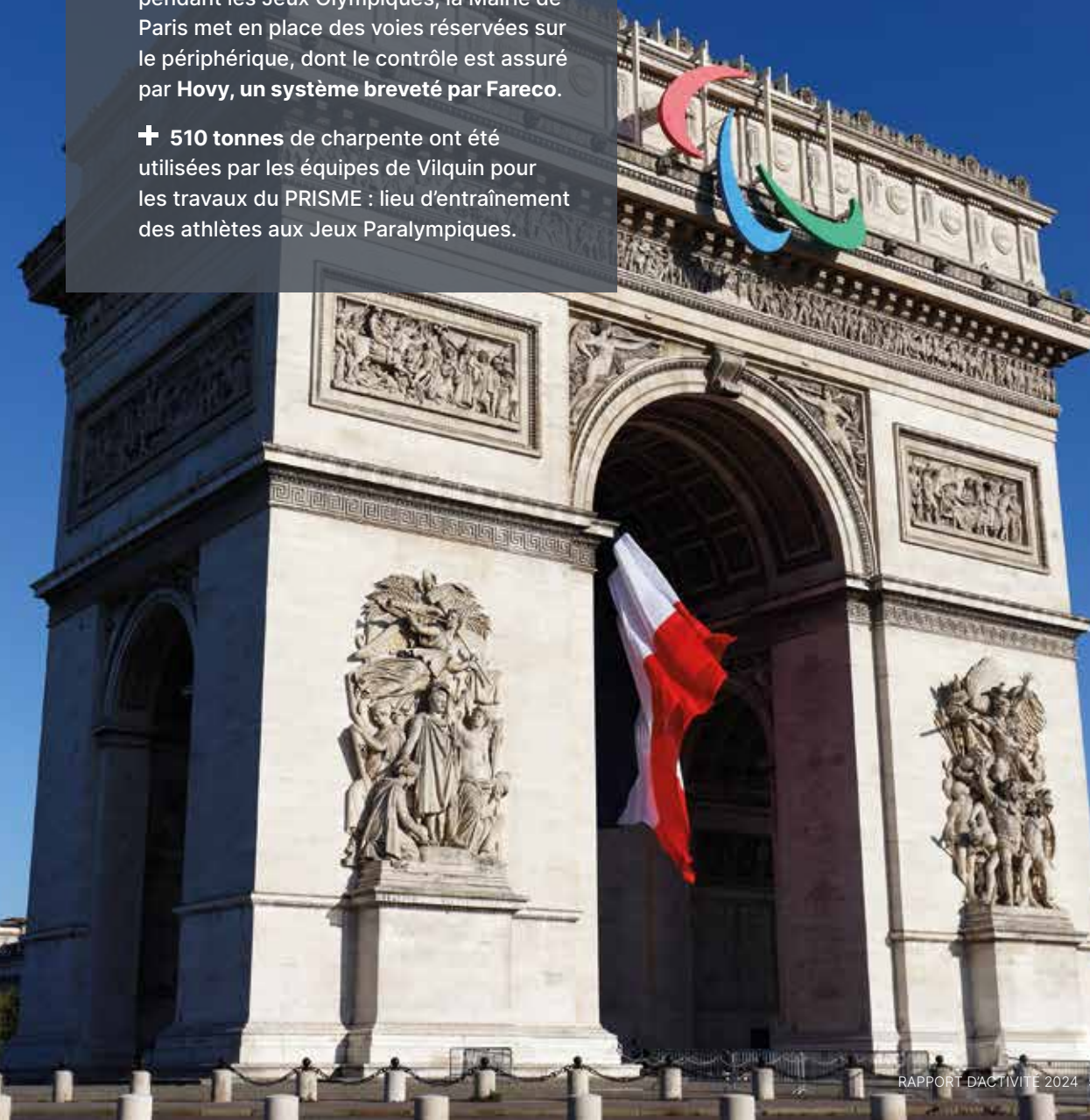
Le Franchissement Urbain Pleyel, à la gare de Saint-Denis, d'une longueur de 300 mètres pour 20 mètres de large, a été pensé comme un lieu de vie avec un café-concert, du mobilier urbain et une gare-jardin. **Sefi-Intrafor** et **Franki Fondation** ont réalisé les fondations et **Razel-Bec** la construction du pont, au sein d'un groupement.

Les anneaux Olympiques sur la Tour Eiffel – Viry



QUELQUES CHIFFRES & FAITS

- + **30 tonnes** : c'est le poids des Anneaux installés par Viry sur la Tour Eiffel.
- + Viry s'est également vu confier la production de l'**emblème des Jeux Paralympiques, baptisé « Agitos »**, et son installation sur l'Arc de Triomphe.
- + Afin de faciliter le déplacement des athlètes et des voitures accréditées pendant les Jeux Olympiques, la Mairie de Paris met en place des voies réservées sur le périphérique, dont le contrôle est assuré par **Hovy, un système breveté par Fareco**.
- + **510 tonnes** de charpente ont été utilisées par les équipes de Vilquin pour les travaux du PRISME : lieu d'entraînement des athlètes aux Jeux Paralympiques.



➤ QUELQUES CHIFFRES & FAITS

✚ Le Groupe FAYAT s'est vu confier la réalisation de 2 chantiers d'envergures : le **bassin de rétention du Ru Saint-Baudile**, réalisé par Razel-Bec, d'une profondeur de 27 m et d'une capacité de 30 000 m³, ainsi que le **bassin d'Austerlitz**, réalisé par Urbaine de Travaux, d'une profondeur de 30 m.

✚ **Ligne 14** : ouverture pour les Jeux Olympiques du prolongement au sud de la Ligne 14 du métro parisien. Un projet complet pour Razel-Bec, qui a non seulement participé au creusement du tunnel, mais également construit 3 gares et 3 ouvrages annexes et réalisé l'aménagement entier de 5 gares et 12 ouvrages annexes.

M 14 Thiais-Orly

RAZEL-BEC
FAYAT

PARIS 2024

FAYAT fait ses Jeux

BOMAG a achevé la pose des enrobés de la piste violette d'athlétisme du Stade de France. Réalisée en collaboration avec les équipes de Colas, la double couche d'asphalte garantit une planéité calculée au millimètre près pour les athlètes des Jeux Olympiques et Paralympiques.

ZOOM



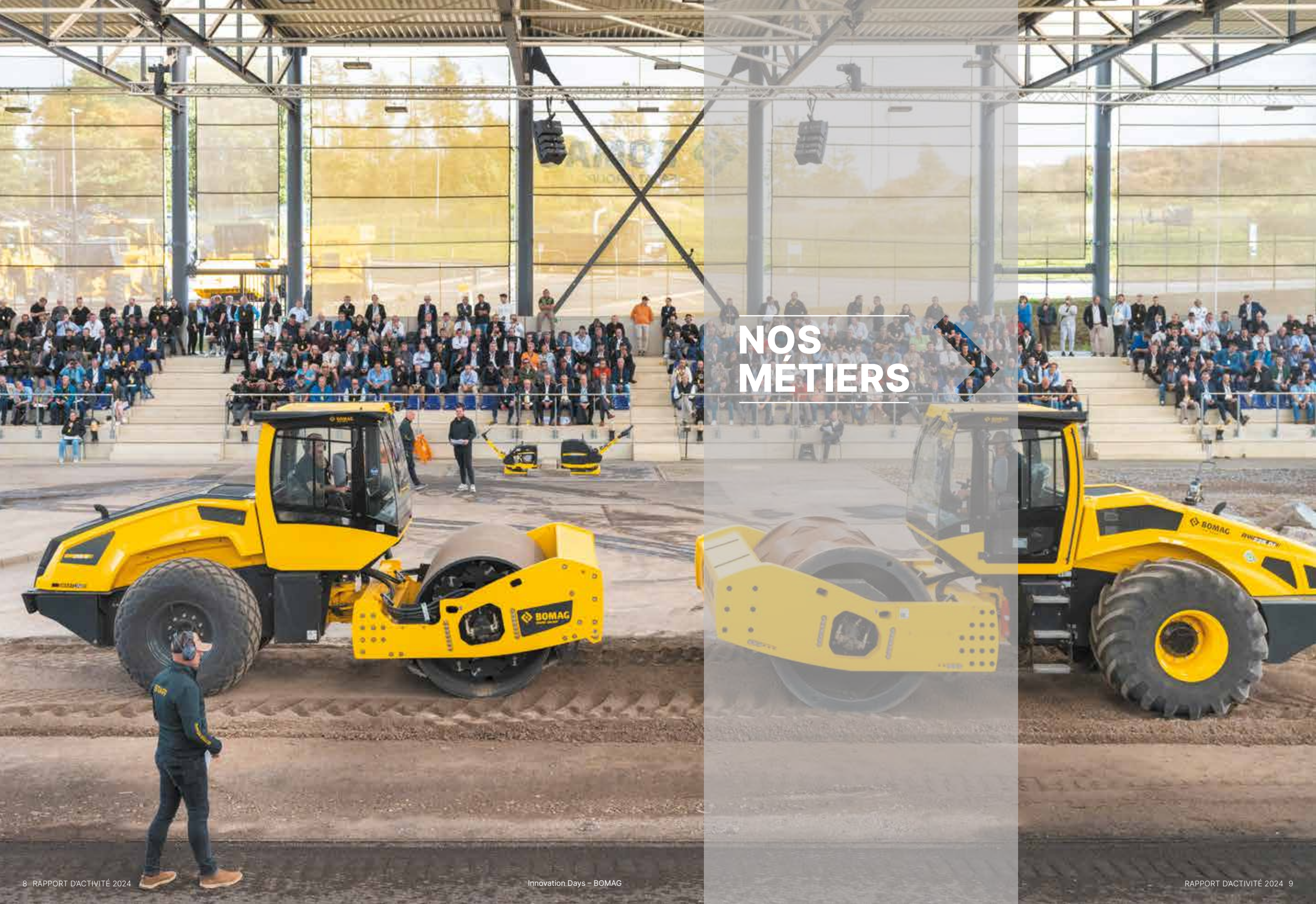
Piste Athlétisme au Stade de France
BOMAG ©Droits réservés

ZOOM



Ce bassin d'orage de 50 m de diamètre et de plus de 30 m de profondeur, avec des parois moulées profondes de 62 m et des barrettes de 80 m, permet de stocker plus de 50 000 m³ d'eau.

Bassin d'Austerlitz
Urbaine de Travaux et Fayat Fondations
©Aline Boros



NOS MÉTIERS



TRAVAUX PUBLICS

Envergure et proximité

Expertises

Travaux souterrains
Barrages
Ouvrages d'art
Génie civil industriel & nucléaire
Infrastructures linéaires & terrassement
Génie écologique & urbain
Assainissement
Voiries & réseaux divers
Dépollution

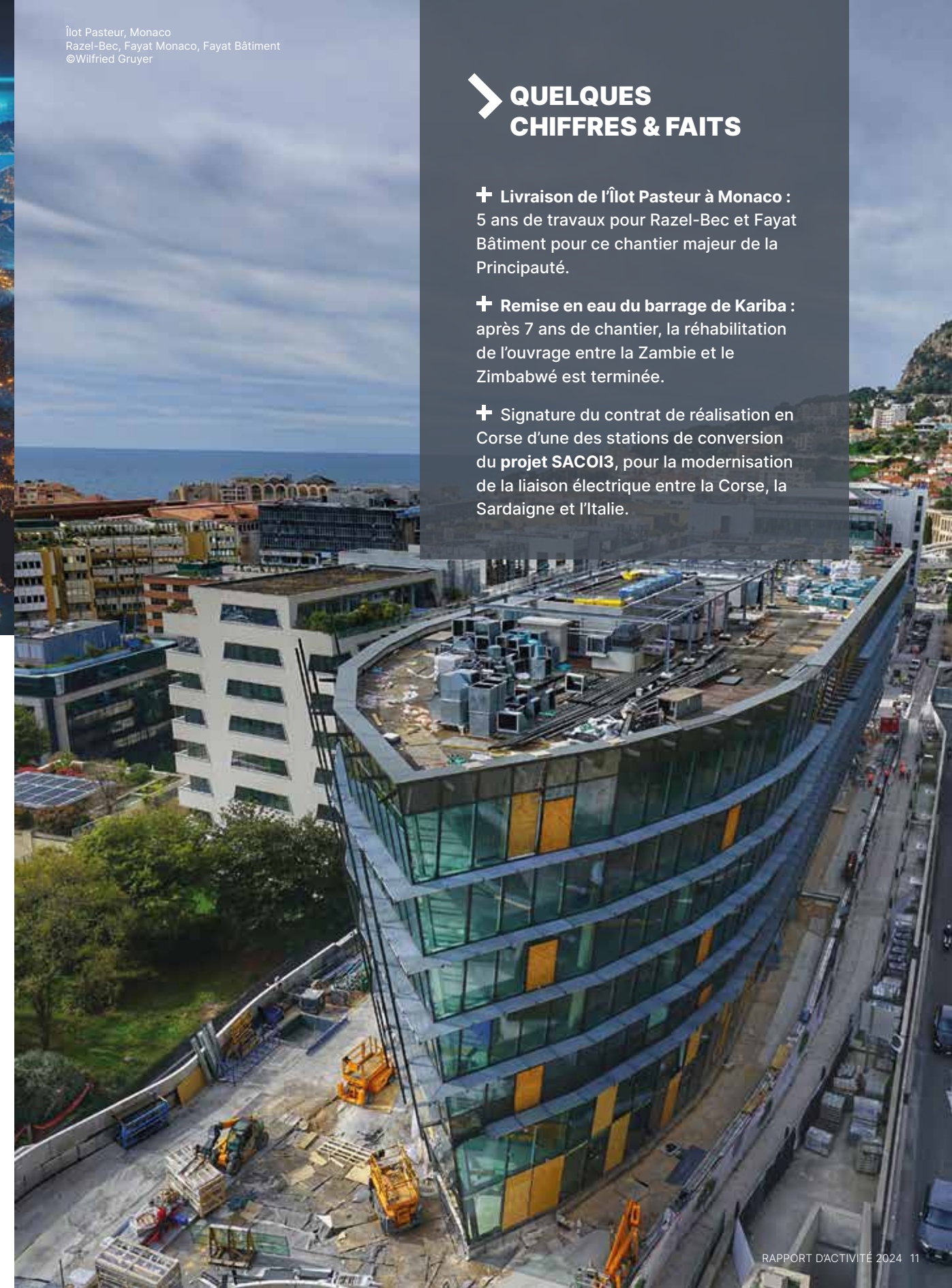


Projet SACOI3, Corse – Razel-Bec

Îlot Pasteur, Monaco
Razel-Bec, Fayat Monaco, Fayat Bâtiment
©Wilfried Gruyer

QUELQUES CHIFFRES & FAITS

- + Livraison de l'Îlot Pasteur à Monaco : 5 ans de travaux pour Razel-Bec et Fayat Bâtiment pour ce chantier majeur de la Principauté.
- + Remise en eau du barrage de Kariba : après 7 ans de chantier, la réhabilitation de l'ouvrage entre la Zambie et le Zimbabwe est terminée.
- + Signature du contrat de réalisation en Corse d'une des stations de conversion du projet SACOI3, pour la modernisation de la liaison électrique entre la Corse, la Sardaigne et l'Italie.



Barrage de Kariba, Zambie – Razel-Bec
©Joël Monin

FAYAT NOW



La profession des travaux publics, au travers de la FNTP, vise à atteindre 40 % de réduction des émissions de CO_{2eq} du secteur d'ici à 2030, par rapport à 1990. Le plan Décarbonation a pour objectif la réduction des émissions de CO_{2eq} dans nos activités en agissant notamment sur les transports (électrification du parc auto, biocarburants, télématisme du parc d'engins), mais également sur les matériaux, sur les bâtiments (développement du photovoltaïque) et sur les infrastructures.

GRAND PARIS EXPRESS

Razel-Bec, Fayat Fondations, Fayat Énergie Services, Fayat Métal, Urbaine de Travaux

Le groupement 100 % FAYAT a débuté les travaux du lot 3 de la ligne 17 du Grand Paris Express : la ligne 17, d'une longueur de 26,5 km, reliera 9 nouvelles gares entre la Seine-Saint-Denis et la Seine-et-Marne en passant par le Val-d'Oise. Le groupement du lot 3, porté par Razel-Bec, avec Sefi-Intrafor, Fayat Énergie Services et Fayat Métal, est en charge de la construction de 6,3 km de tunnel, de la gare Aéroport Charles de Gaulle 2 TGV et de 7 ouvrages de service, ainsi que les aménagements extérieurs et intérieurs.

Toujours sur le Grand Paris Express, Razel-Bec, Sefi-Intrafor et Fayat Énergie Services font partie du groupement "IntenCités15", en charge de la conception-réalisation du tronçon Ouest de la Ligne 15, de la gare de Saint-Cloud à la gare de La Défense : 14 km de tunnels, 5 gares, 1 arrière-gare et 16 ouvrages de service.



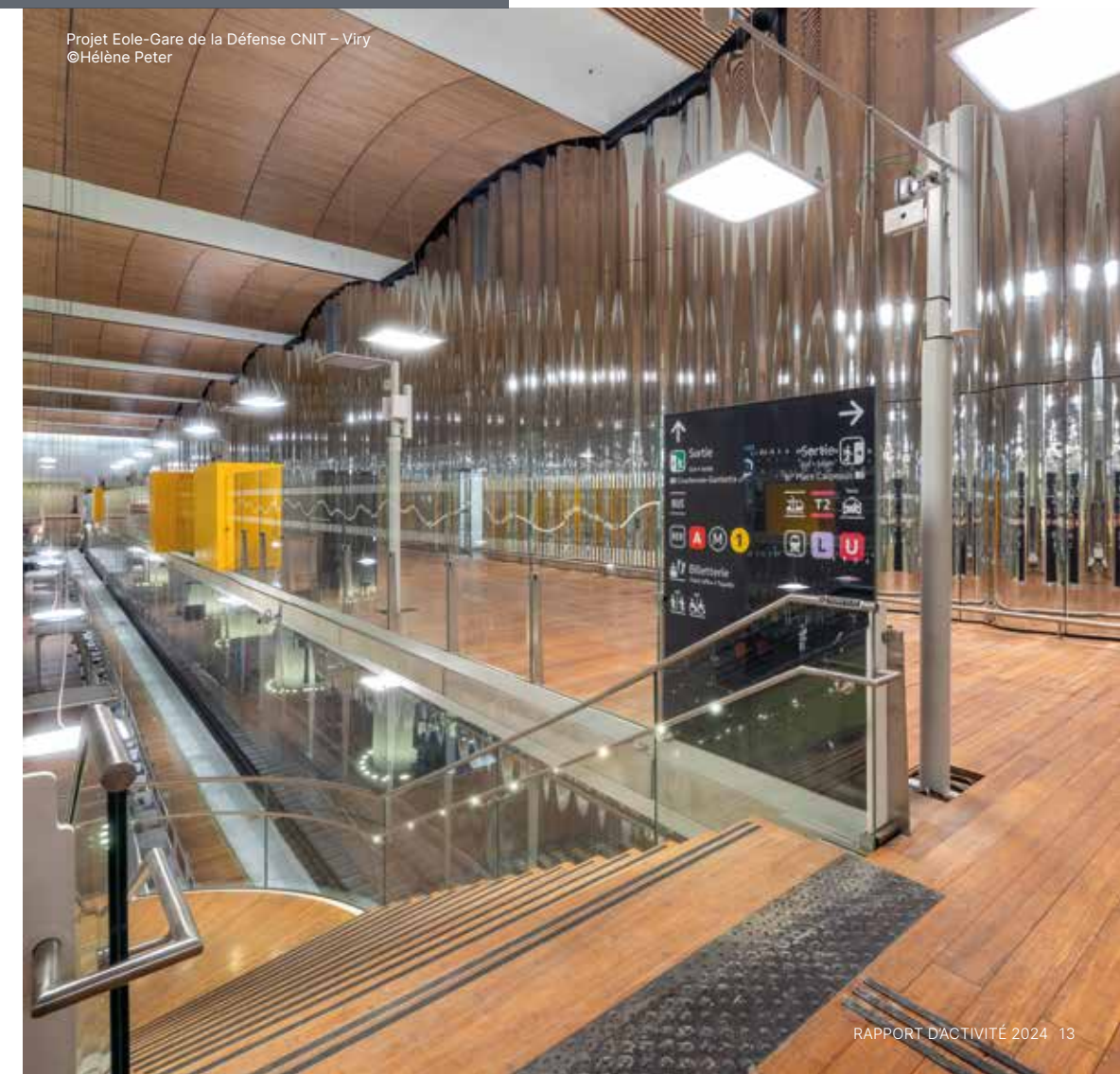
Baptême du dernier tunnelier de la Ligne 17 – Razel-Bec
©Razel-Bec

QUELQUES CHIFFRES & FAITS

+ Ligne 17-3 : Début du chantier du lot 3 de la ligne 17 du Grand Paris Express, mené par Razel-Bec (mandataire), Fayat Fondations, Fayat Énergie Services et Fayat Métal, pour un montant de 517 millions d'euros. Après les premières phases de préparation, le dernier tunnelier de la Ligne 17 a entamé son creusement.

+ Réalisation de la charpente métallique et verrière de la gare de Thiais-Orly aux côtés de Razel-Bec par notre filiale Fayat Métal Grands Projets.

Projet Eole-Gare de la Défense : habillage par Viry des murs et plafonds de la nouvelle gare de panneaux à géométrie variable représentant 3800 m² de panneaux d'habillage mural, revêtus d'inox poli miroir et 6000 m² de plafonds courbes 3D habillés de panneaux en "solid surface".



Projet Eole-Gare de la Défense CNIT – Viry
©Hélène Peter

EOLE : illustration / inauguration
©Emeric Fohlen / Phileog



ZOOM

+

Inauguration de l'extension de la ligne EOLE RER E, un tournant significatif dans la connectivité entre l'est et l'ouest parisiens. 7 ans de chantier pour les équipes Razel-Bec, au sein d'un groupement avec entre autres Sefi-Intrafor, qui ont réalisé un tunnel de 6 km, une gare et trois ouvrages annexes.

➤ QUELQUES CHIFFRES & FAITS

- ✦ Déploiement du projet de transformation de la division Fayat Fondations à l'ensemble des salariés.
- ✦ Acquisition et démarrage des travaux de la ligne 17 lot 3 (Grand Paris).
- ✦ Réalisation et travaux du projet Schuykill à Monaco.

FONDATIIONS

Créer les fondations d'une vie meilleure

Expertises

Soutènements
Parois moulées
Pieux
Injections
Micropieux
Tirants
Consolidation de carrières
Amélioration de sol
Soilmixing
Reprise en sous-œuvre



FAYAT NOW



Fayat Fondations développe plusieurs initiatives pour décarboner les chantiers : un premier site 100 % électrique ouvre la voie aux chantiers de demain, des profilés en acier ultra-bas carbone divisent par six l'empreinte carbone, et la rénovation du siège a réduit de 34 % ses consommations énergétiques. Au-delà de son action sur le climat, Fayat Fondations, en partenariat avec Semeru, analyse les quantités d'eau par usage sur chantier grâce au projet Cons'eau.

BÂTIMENT

Ensemble construisons notre futur

Expertises

Opérateur global du secteur public au secteur privé
Entreprise générale tous corps d'état, gros œuvre, génie civil
Construction neuve & réhabilitation
Conception de projets
Maintenance & exploitation
Services travaux de proximité
Développement immobilier
Département 3D (BIM & synthèse)
Expertises techniques & environnementales
Pilotage grands projets & marchés globaux

Hôtel 5* du Couvent à Nice
Fayat Bâtiment Côte d'Azur
©Jergaaa-Nice



FAYAT NOW



Être des bâtisseurs responsables, c'est s'engager activement pour l'environnement, avoir un impact social positif et soutenir le développement durable des territoires. L'année 2024 a été celle de la consolidation de notre Bilan des Émissions de Gaz à Effet de Serre (BEGES) intégrant l'ensemble des entités de la Division. Ces résultats, enrichis de nos pratiques durables existantes, sont en cours d'analyse pour identifier nos leviers réels et réduire nos émissions de 30 %. Conjointement, des formations ciblées sur les performances environnementales et énergétiques sont déployées. Notre volonté : assurer une mise en œuvre efficiente et être au rendez-vous fixé par le Groupe en 2030.



Centre de Simulation Médicale de Marseille (SIMMAR)
Bec Construction Provence
© Jérôme CABANEL

QUELQUES CHIFFRES & FAITS

- + Création de nouveaux outils : guide de l'excellence opérationnelle et base de données commune de références commerciales « DataREF ».
- + Structuration de l'activité réhabilitation : création d'un groupe de travail Division « Réha'ctivité ».
- + 91 % des stagiaires et alternants recommandent Fayat Bâtiment #Happytrainees2024.

PROMOTION IMMOBILIÈRE

Au service de vos projets

Expertises

Expertise multisectorielle : logements résidentiels, immobilier tertiaire, transformation

Management de projets mixtes et complexes

Montages techniques, juridiques et financiers

Recherche d'utilisateurs et d'investisseurs

Gestion des risques

Partenaire des territoires / acteurs économiques

QUELQUES CHIFFRES & FAITS

+ Fayat Immobilier IdF : Construction de 120 logements dont 76 locatifs sociaux et intermédiaires et 44 logements en accession à Maurepas (78). Un bel exemple de parcours résidentiel pour l'écoquartier des 40 Arpents.

PARTENARIATS PUBLIC-PRIVÉ/CONCESSIONS

Expertises

Développement des projets (participation aux appels d'offres)

Montages complexes (financements privés avec documentation contractuelle)

Pilotage des opérations en PPP et DSP (concessions) exécutées par des filiales construction du Groupe FAYAT

Résidence OSTREA - La Teste-de-Buch (33)
Jean Dubrous Architecture - Moon Safari
©FAYAT Immobilier



Travaux de modernisation du Vieux Port de Cannes



➤ QUELQUES CHIFFRES & FAITS

- NXO dispose de **1 015 certifications** technologiques actives auprès des plus grands éditeurs et constructeurs de collaboration, infrastructures digitales et cybersécurité.
- **CleanCity®** est une innovation de la propreté urbaine permettant une détection des déchets en temps réel et l'analyse des données via l'intelligence artificielle.
- Maintenance préventive, curative et évolutive du système d'aide à la gestion du trafic **MALOIA** des routes nationales et départementales de La Réunion sur 4 ans.

ÉNERGIE SERVICES

Experte dans la transformation
énergétique et digitale

Expertises

- Cybersécurité
- Solutions digitales
- Conception et infogérance d'infrastructures sécurisées et de cloud
- Génie électrique & thermique
- Solutions de mobilité urbaine & routière
- Transport & distribution d'énergie
- Équipements électriques des centrales nucléaires
- Smart city
- Éclairage public intelligent
- Performance énergétique

FAYAT NOW

Fayat Énergie Services s'engage à réduire ses émissions en carbone propres de 30 % d'ici 2030 (scope 1&2, base 2022), par la réduction de 100 % des émissions de ses véhicules de fonction et de ses bâtiments en propriété et par la réduction de 50 % des émissions de ses véhicules utilitaires, ainsi que de ses bâtiments en location.

Fayat Énergie Services s'engage également à réduire de 30 % les émissions de ses clients (scope 3) par l'utilisation d'un outil de calcul carbone projet et la promotion de solutions pertinentes de décarbonation.

Avec NXO Cloud, NXO propose une offre d'infrastructures cloud et de services managés autour des plateformes multicloud

MARCHÉS GLOBAUX DE PERFORMANCE

Une commande unique,
de la conception à la maintenance

Expertises

Expertise multisectorielle, résidentielle, tertiaire, etc.
Équipe pluridisciplinaire à chaque étape du projet
Expertise des processus, de la conception à l'exploitation
Maîtrise des engagements de performance contractuelle
Un interlocuteur unique pour le Maître d'Ouvrage

Lycée international de Vincennes : d'une surface de 8 000 m², il accueille 1 050 élèves. Il est inscrit dans une démarche environnementale forte : choix des matériaux durables (bois et béton bas carbone), un tiers de végétal et un potager sur le toit, plus de 20 kg par m² de matériaux biosourcés, des panneaux photovoltaïques, des façades innovantes et performantes. Il est innovant avec ses écrans numériques interactifs et flexible avec ses cloisons coulissantes qui permettent une adaptation des locaux. L'intégration de patios assure beaucoup de luminosité.

Extension et réhabilitation du lycée Henri Sellier à Livry Gargan (93)
Nord France Constructions ©F. Besson



FAYAT NOW
+

Le groupe Urbaine (Urbaine de Travaux, Darras et Jouanin, Fayat Immobilier IdF) a mis en place des actions pour réduire ses émissions : installation de bases vie performantes (éclairage LED, robinets temporisés, détecteurs de présence et d'ouverture de fenêtres, etc.), déploiement de groupes électrogènes hybride, utilisation de camions de maintenance alimentés en biocarburant, et optimisation logistique avec du double fret.

MÉTAL

Ensemble, imaginons
et bâtissons durable

Expertises

Entreprise générale de construction métallique
(structures, façades, enveloppes, tous corps d'états)

Ouvrages architecturaux complexes multi-matériaux

Équipements de levage & manutention

Maintenance & services

Ponts roulants : équipement d'une nouvelle usine
située dans la Manche avec 23 équipements
industriels de pointe - ADC



QUELQUES CHIFFRES & FAITS

- + Obtention pour la 2^e année consécutive du label Happy Trainees.
- + Plusieurs filiales ont obtenu les certifications ISO 14001 et ISO 45001.
- + 2 récompenses au Trimble Inc. Construction Awards 2024.

Réalisation du nouveau Bâtiment
d'Enseignement Mutualisé (BEM)
de Saclay - Castel Aiu, ACML, Barbot
et Fayat Métal Grands Projets



FAYAT NOW



Fayat Métal explore de nouvelles voies pour réduire son empreinte carbone et agit pour un secteur de la construction plus durable. Nos actions principales :

- Réemploi de l'acier : Nous favorisons le développement de ce nouveau marché, étude de projets pour nos clients, achat d'acier de réemploi.
- Acier bas carbone : Nous privilégions les aciers produits avec des procédés plus respectueux de l'environnement.
- Optimisation des structures pour nos bâtiments et équipements : Grâce à l'éco-conception, nous réduisons la quantité d'acier nécessaire. Fayat Métal contribue activement à la trajectoire de décarbonation du Groupe.



➤ QUELQUES CHIFFRES & FAITS

- + Signature d'un accord cadre avec le groupe Veolia sur la fourniture de protections anti-bélier.
- + Forte croissance sur le marché USA dans la fourniture de ballons anti-bélier.

CHAUDRONNERIE

Des équipements sous pression réglementés & services d'excellence

Expertises

Réservoirs :

Hydropneumatiques, dispositifs anti-bélier et pompes de surpression
Réservoirs d'expansion, de stockage d'air ou de gaz comprimé
Stockage d'eau chaude et froide

Équipements sous pression particuliers

Principaux marchés :

Eau potable et eaux usées
Pétrole, gaz et biogaz
Énergie (hydrogène, nucléaire, etc.)
Habitat et bâtiment



Comté de Yadkin, Caroline du Nord

FAYAT NOW

+

En 2024, Charlotte Réservoirs a livré son 100 000^e ballon anti-bélier. Grâce à sa technologie unique intégrant une vessie, ces réservoirs éliminent le besoin de compresseurs, réduisant ainsi considérablement la consommation énergétique et les émissions de CO₂. Cela témoigne de l'engagement de Charlotte Réservoirs en faveur de la décarbonation et de solutions durables pour la gestion des réseaux hydrauliques.



MATÉRIEL ROUTIER

Une offre unique de solutions innovantes et durables

La division Matériel Routier du Groupe FAYAT propose à ses clients des solutions innovantes et durables partout dans le monde. Notre approche globale de la construction, de l'entretien et de la réhabilitation de la route permet à nos experts de proposer au niveau local des solutions adaptées au contexte particulier de chaque chantier.



Rouleau Tandem léger CC900 e Z.ERA – Dynapac



©BOMAG

QUELQUES CHIFFRES & FAITS

- + 25 sites de production en Europe, en Asie et en Amérique.
- + Une présence dans 170 pays.
- + Une gamme complète de solutions pour la construction, l'entretien et la réhabilitation des routes.
- + Des départements de recherche et développement pour créer des technologies numériques respectueuses de l'environnement.



TSX23 INCITY, usine d'enrobés – Ermont



Grâce à sa diversité, la division Matériel Routier du Groupe FAYAT répond aujourd'hui à toutes les étapes du cycle de vie de la route, avec des solutions pour la production, l'application et le compactage des enrobés, l'entretien des routes, le balayage, le fraisage à froid, la stabilisation et le recyclage, et le compactage des sols.



Mathieu Ravo E2

RAPPORT D'ACTIVITÉ 2024 29

➤ QUELQUES CHIFFRES & FAITS

- Numérisation de la nouvelle génération de plateforme de gestion des usines d'enrobés afin d'optimiser la consommation d'énergie et réaliser des économies.
- Technologie de recyclage brevetée permettant de **recycler jusqu'à 100 %** d'agrégats d'enrobés pour la production d'asphalte.
- Développement de nouveaux systèmes de recyclage permettant des réductions significatives des émissions de COV (composés organiques volatils).
- Matériel électrique d'entretien des routes à **faibles émissions de CO₂**, isolation thermique et optimisation.
- Mise en service de la première usine d'enrobés fixe **TSX INCITY** Ermont en France, capable de recycler jusqu'à 70 % d'agrégats d'enrobés et respectueuse de l'environnement.

MIXING PLANTS

L'innovation - Partout - Avec vous

Expertises

Conception et commercialisation de :
Usines d'enrobés à chaud continues & discontinues
Usines d'enrobés à froid
Usines d'émulsion & de bitume modifié
Équipements de maintenance routière



FAYAT NOW



Les efforts pour réduire les émissions des usines d'enrobés permettent aujourd'hui de proposer des solutions réduisant jusqu'à 80 % les émissions par rapport à une usine d'enrobés ancienne génération. Les développements se poursuivent, avec par exemple un logiciel dédié pour améliorer l'efficacité énergétique et réduire les émissions. Le recyclage des enrobés est également un puissant levier de décarbonation et d'économie de ressources. Secmair lance également THE BOX et propose une isolation renforcée de ses citernes avec un gain pouvant atteindre 30 % de CO₂. Enfin, SAE met en service des centrales à froid mixtes à double impact décarboné : production d'enrobés à froid et unité de valorisation intégrée pour le recyclage et le criblage de déblais de chantier.



BOMAG

Des millions de kilomètres portent notre signature

Expertises

- Gamme légère
- Rouleaux pour asphalte
- Rouleaux monocylindres et compacteurs de sols
- Compacteurs de déchets
- Fraiseuses à froid
- Recycleurs et stabilisateurs
- Finisseurs et alimentateurs
- Conseil en applications
- Technologies et solutions numériques pour le chantier en réseau

Assistance au freinage d'urgence – BOMAG



©BOMAG

QUELQUES CHIFFRES & FAITS

- + Lancement de la nouvelle génération de compacteurs multifonctionnels **BMP 8500** télécommandés par radio de BOMAG.
- + Une étape importante dans la réduction des risques - lancement sur le marché de **l'assistance au freinage d'urgence BOMAG**.
- + BOMAG a ouvert une nouvelle filiale en Espagne : BOMAG Ibérica de Maquinaria S.A.

BMP 8500 – BOMAG

FAYAT NOW



L'amélioration de l'efficacité énergétique des machines, ainsi que leur électrification permettent de réduire les émissions sur les chantiers.

Introduction de la norme ISO 50001 (gestion de l'énergie) : collecte d'informations sur la consommation d'énergie dans le processus industriel pour identifier les possibilités d'économiser de l'énergie.



➤ QUELQUES CHIFFRES & FAITS

- ✦ La gamme de rouleaux compacteurs Rhino de Dynapac a été élargie et compte désormais quatre nouvelles tailles.
- ✦ La gamme de compacteurs d'asphalte Dynapac comprend désormais **15 nouveaux modèles** Gen VI avec SEISMIC ASPHALT.
- ✦ Le **PROTAC** a été mis à jour et est le seul finisseur sur le marché à pouvoir répandre en continu jusqu'à 7 mètres.



DYNAPAC

Votre partenaire sur la route de demain

Expertises

Conception, production et vente de :

- Compacteurs de sol
- Compacteurs d'asphalte
- Finisseurs
- Alimentateurs
- Équipements légers de compactage
- Rouleaux et finisseurs électriques



Rhino range 2024 – Dynapac

FAYAT NOW



Mise en place du « Parcours 2030 » : communication, formation et sensibilisation pour tous les employés de toutes les opérations.

Dynapac investit dans des installations de production plus durables et sur le plus grand site de production à Karlskrona tout fonctionne entièrement avec des sources d'énergie renouvelables.



Rouleaux Gen VI – Dynapac

CLEANTECH

Soucieux d'un avenir propre

Expertises

Conception, production, vente et entretien de :

Balayeuses intérieures et industrielles

ultra-compactes et compactes

Balayeuses de voirie

Balayeuses de voirie maxi-compactes

Balayeuses de voirie sur châssis

Technologies :

Balayeuses aspiratrices et mécaniques

100 % électriques, à moteur thermique et au GNC

Systèmes de filtration d'air de pointe



Merlin 62 – Scarab



36 RAPPORT D'ACTIVITÉ 2024

D6 Blue – Dulevo

FAYAT NOW



En 2024, la balayeuse électrique Mathieu Ravo E2 a reçu de nombreux prix, confirmant que fiabilité et performance sont bien au rendez-vous de la décarbonation : c'est une première étape, Fayat Cleantech s'engage en effet dans une démarche d'électrification de l'ensemble de ses produits sur les prochaines années. Dans le même temps, les usines ne sont pas en reste, avec par exemple Dulevo qui se dote de panneaux photovoltaïques et s'intègre dans le projet régional "kilometro verde" visant à recréer un corridor de biodiversité.



Mathieu Ravo E2

QUELQUES CHIFFRES & FAITS

- + Fayat Cleantech a enregistré le chiffre d'affaires le plus élevé de son histoire.
- + Nos quatre usines ont fourni 1 666 balayeuses de voirie et 900 balayeuses d'intérieur.
- + **Ventes marquantes :** Dulevo a vu ses ventes augmenter de 70 % en Inde. Ravo a reçu sa plus grosse commande (87 unités pour sa balayeuse R5). Mathieu a produit la 100e unité de sa balayeuse électrique E2. Scarab a reçu une commande de 57 balayeuses montées sur camion pour l'Arabie Saoudite.

➤ QUELQUES CHIFFRES & FAITS

- **Charlatte** a participé à la deuxième édition du GSE Expo Europe 2024, qui s'est tenue en septembre à Lisbonne. Cet événement incontournable a rassemblé clients, partenaires et acteurs majeurs du secteur GSE.
- **+75 %** de chiffre d'affaires pour le Hub Location PTC par rapport à l'année précédente.
- **+80 % de chiffre d'affaires global** pour PTC par rapport à l'année précédente.

ÉQUIPEMENTS SPÉCIAUX

Expertises Charlatte Manutention

Conception et commercialisation de véhicules électriques et thermiques destinés aux sites industriels et aéroportuaires :

- Tapis à bagages
- Engins spéciaux
- Tracteurs
- Porteurs

Expertises PTC

Conception, fabrication et commercialisation de :
Vibrofonneurs pour les travaux de fondations profondes
Vibrolances pour les travaux d'amélioration des sols

Le rendez-vous à la deuxième édition du GSE Expo Europe 2024 a offert une opportunité idéale pour Charlatte de présenter ses dernières avancées technologiques et de renforcer sa position de leader en matière d'innovation pour l'industrie aéroportuaire :

- Dévoilement exclusif du nouveau T135 NEO, une version repensée et améliorée de son emblématique tracteur. Fidèle à sa réputation, le T135 évolue pour répondre encore mieux aux défis des opérations au sol.
- Démonstration en direct de l'Autonom® Tract AT 135, certifié CE et déployé avec un niveau d'autonomie L4 sur certains sites pilotes, qui a également capté l'attention des visiteurs.

FAYAT NOW



Charlatte Manutention, précurseur avec son matériel électrique depuis sa fondation, accélère sa décarbonation avec des actions concrètes dans ses usines : isolation des fenêtres et remplacement de la chaudière à gaz par des climatisations réversibles. Pour réduire l'empreinte carbone des machines, l'accent est mis notamment sur la recherche d'alternatives durables à l'utilisation de l'azote liquide, dans la fabrication des trains arrière.

VIGNOBLES CLÉMENT FAYAT

3 Châteaux, 3 appellations de prestige

Château La Dominique, Saint-Émilion Grand Cru Classé

Château Fayat, Pomerol

Château Clément-Pichon, Haut-Médoc



Le chai du Château Clément-Pichon ©Célestin Coutaud



➤ QUELQUES CHIFFRES & FAITS

➤ Château La Dominique : obtention de deux médailles reçues de la part du magazine DECANTER. « **Platinum** » avec la note de 97/100 pour Château La Dominique 2018 et « Best In Show » avec la note de 97/100 pour Château La Dominique 2019. Le chai du Château La Dominique a fêté ses 10 ans en 2024, soit 10 belles années d'œnotourisme.

➤ Château Fayat : ouverture du domaine à l'œnotourisme depuis début septembre 2024. Deux parcours de visite et dégustation y sont proposés, à la découverte des pratiques vertueuses réalisées à la propriété en agroforesterie.

➤ Château Clément-Pichon : production de la seconde cuvée Empreinte, un **Crémant de Bordeaux** produit sur la propriété en 2024. Le millésime 2023 est disponible à la vente depuis janvier 2025.



Le Château La Dominique
©Célestin Coutaud

FAYAT NOW



Les équipes des Vignobles Clément Fayat travaillent sur l'écoconception des bouteilles (réduction du poids de la bouteille, suppression des caisses en bois, couleur de la bouteille, réemploi, ...), et sur l'électrification des véhicules, le recours à la production d'énergies renouvelables, ou encore la réduction des travaux du sol.

FONDATION CLÉMENT FAYAT

Fondation Actionnaire
Reconnue d'utilité publique



Notre Fondation actionnaire, reconnue d'utilité publique, oriente ses actions dans trois domaines : la santé, la formation et le patrimoine. Cette structure, unique et audacieuse, privilégie le « Faire » en soutenant des projets d'intérêt général concrets et cohérents avec nos valeurs et notre démarche d'entreprise engagée dans l'économie sociale et solidaire sur le long terme.

Certification
Reconnue d'utilité publique
par décret du 13 janvier 2021

➤ QUELQUES CHIFFRES & FAITS

- + 1.4 million d'euros engagés, dont 53 % sur la santé, 11 % sur la formation et 36 % sur le patrimoine.
- + “Mon Rendez-Vous avec la Fondation”, événement en visioconférence, deux fois par an, en juin et novembre, ouvert à tous les collaborateurs en France et à l'international.
- + Retour de 9 nouvelles verrières restaurées signées René Lalique à l'église Saint-Nicaise de Reims.
- + Renforcement du partenariat avec l'École d'Application aux métiers des Travaux Publics d'Égletons par le soutien de 4 bourses par an, en CAP conducteur d'engins, BAC PRO Travaux Publics, et BAC PRO Maintenance des Matériels de Travaux Publics.

Fresques médiévales, église Saint-Calixte (65)



NOS ENGAGEMENTS



PRÉVENTION & SÉCURITÉ

Une priorité de chaque instant

La sécurité au quotidien...
et encore plus en juin !

La prévention est au centre des préoccupations de toutes les filiales. Chez Razel-Bec, au-delà d'une culture sécurité entretenue toute l'année, le mois de juin est synonyme du « mois de la sécurité » et toutes les équipes participent à des actions renforcées de sensibilisation autour des risques majeurs de chaque activité. Durant tout le mois de juin 2024, plus de 1 000 ateliers réguliers sécurité (ARS) ont ainsi été dispensés, mais aussi des exercices pratiques ou encore des analyses d'accidents effectués, et près de 1 600 visites ont été réalisées par les équipes de direction pour échanger avec les collaborateurs. Un rendez-vous désormais incontournable chez Razel-Bec pour renforcer la prévention.



DIGISAFE : Une sécurité sans compromis, notre engagement, notre responsabilité Fayat Énergie Services

DIGISAFE est une série d'événements consacrés à la santé et la sécurité au travail chez Semeru qui se déploie dans toutes nos agences en France tout au long de l'année. Cette initiative marque une étape clé dans notre engagement envers la protection de nos collaborateurs. Chaque session de DIGISAFE propose une immersion unique avec des activités interactives telles que la réalité virtuelle, des quiz, et des jeux collaboratifs. Ces événements sont conçus pour renforcer la culture de sécurité chez Semeru, en sensibilisant les équipes aux risques professionnels qu'elles peuvent rencontrer au quotidien.



Campagne de prévention des TMS – Fayat Bâtiment



ENGAGEMENTS



Campagne prévention des TMS Fayat Bâtiment

Les TMS représentent la 1^{ère} cause des Maladies Professionnelles dans le BTP et occasionnent de nombreux arrêts de travail avec des douleurs récurrentes. C'est pourquoi des kinésithérapeutes sont intervenus cette année sur les chantiers Fayat Bâtiment avec pour objectif d'expliquer aux compagnons comment mieux utiliser leur principal outil (leur corps) en adoptant les bonnes postures à leur poste de travail. Parce que veiller à sa santé doit être une préoccupation quotidienne, toutes les entités de la Division sont engagées en parallèle sur un plan de progrès TMS.

INNOVATION & DIGITALISATION

Une digitalisation applicable à tous les secteurs

VRX Dynapac

Tentez d'établir un nouveau record avec la VRX ! Cette dernière nouveauté de la famille de logiciels World of Dynapac (WoD) vous permet de vivre une expérience ludique en collaboration avec un autre opérateur.

Le simulateur VRX vient avec de nombreuses options, notamment des casques de réalité augmentée ou des écrans géants, permettant à l'opérateur de vivre une expérience authentique et captivante. Chacun peut, en toute sécurité et en s'amusant, faire l'expérience de la pose et du compactage d'une portion routière de la meilleure qualité qui soit, comme si vous étiez dans une voiture de course.

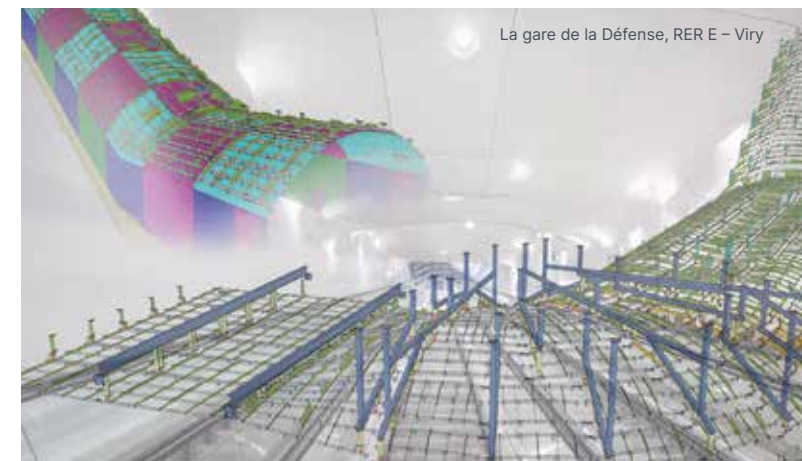
La VRX est rapidement devenue un élément très attendu et demandé dans le cadre d'événements, de journées d'orientation et de salons professionnels. En 2024, cette technologie a été présentée en avril à Intermat, à Paris et en octobre à Asphaltica, à Bologne.



VRX – Dynapac

Les Trimble Construction Awards 2024 récompensent l'excellence BIM

Les Trimble Construction Awards 2024 ont mis à l'honneur deux projets emblématiques : la gare de la Défense, RER E, et la passerelle Daniel Colliard. Ces réalisations, portées par Viry et ACML respectivement, illustrent parfaitement l'intégration réussie du BIM (Building information modeling) dans des projets d'envergure. La gare de la Défense a été distinguée dans la catégorie «Projet Public», tandis que la passerelle Daniel Colliard a remporté le prix dans la catégorie «Projet Infrastructure». Ces lauréats témoignent de l'importance croissante du BIM dans le secteur de la construction.



NXO

NXO a accompagné la ville de Suresnes dans la modernisation de son accueil citoyen et l'amélioration du service rendu aux usagers. Pour cela, NXO a déployé un centre de relation usagers multimédia qui intègre une IA alimentée par une base de connaissance. Celle-ci permet d'assister les agents proactivement durant leurs conversations et d'apporter des réponses riches en dehors des heures d'ouvertures au travers de Voice BOT et Chat BOT.

Ville de Suresnes – NXO

ENGAGEMENTS +



ENVIRONNEMENT & ÉCO-RESPONSABILITÉ

Un enjeu planétaire, touchant chaque sphère de la vie citoyenne

BW 100 ADe-BW 120 ADe - BOMAG

Les rouleaux tandem électriques BOMAG BW 100 AD e-5 et BW 120 AD e-5 s'inscrivent dans le cadre de l'innovation e-PERFORMANCE de BOMAG, pour des travaux de construction routière durables et efficaces avec des alternatives électriques efficaces. Le rouleau tandem électrique ne génère pas de pollution par les poussières fines des gaz d'échappement et n'émet pas de CO₂. Il protège aussi bien les personnes que l'environnement pendant les opérations. Ce sont des facteurs toujours plus importants dans le cadre de l'attribution des marchés. Parallèlement, il se distingue par ses faibles nuisances sonores.



BW 100 ADe - BOMAG

Master Tower - Marini



Fayat Mixing Plants

La Marini Master Tower, grâce à ses brevets et à son brûleur unique, se distingue par sa capacité à re-combustionner les particules de bitume dangereuses et à traiter jusqu'à 100 % d'agrégats d'enrobés à 160 °C. Ses caractéristiques mécaniques innovantes en matière de conception et de fabrication en font une usine d'enrobés sans égale, alliant performance environnementale et éco-responsabilité.

CleanCity® - Semeru

CleanCity® est une innovation de la propreté urbaine utilisant des technologies avancées pour détecter les déchets et analyser les données via l'intelligence artificielle. Il comprend un véhicule, un hyperviseur et une application mobile pour les citoyens. CleanCity® permet une détection en temps réel des problèmes de propreté, optimise les interventions des services municipaux et améliore la qualité de vie des habitants. Il attribue une note de propreté aux villes et respecte les engagements RSE grâce à des véhicules électriques, répondant ainsi aux exigences croissantes des citoyens pour un cadre de vie plus propre et agréable.



ENGAGEMENTS





DONNÉES FINANCIÈRES

LE GROUPE



En chiffres

23 410
Collaborateurs

230
Filiales

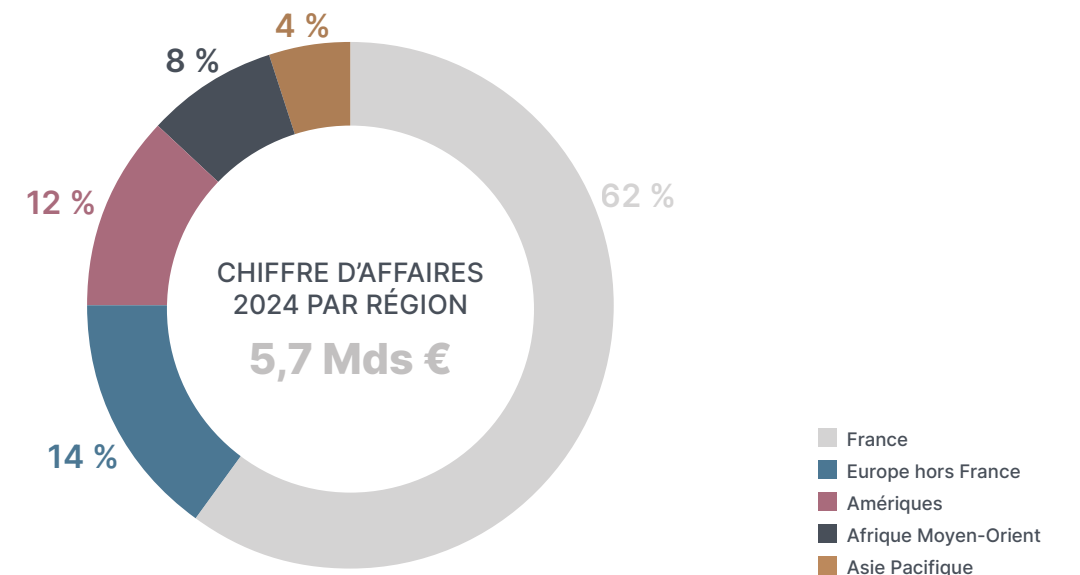
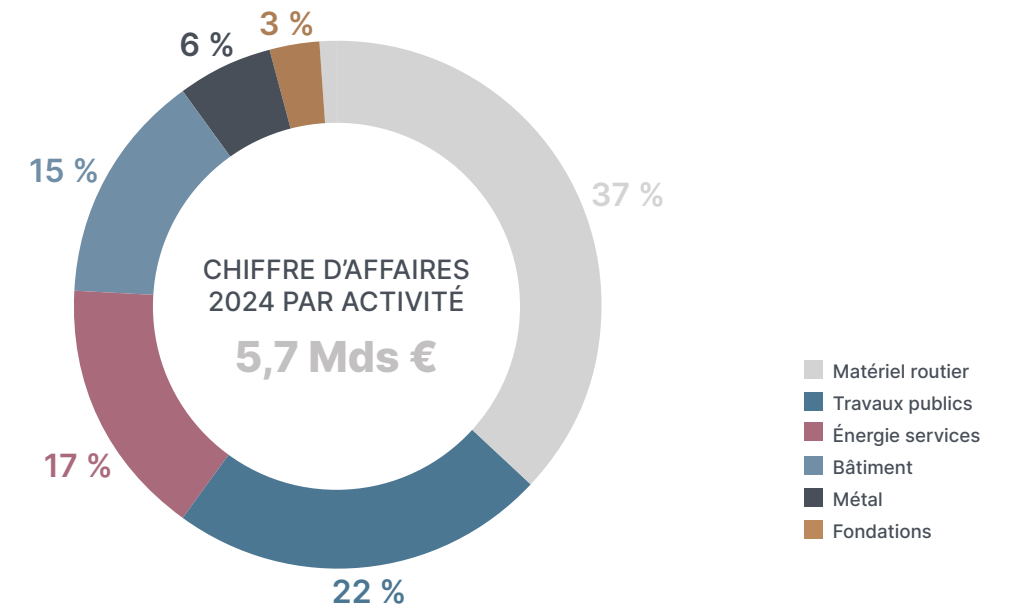
5,7 Mds €
Chiffre d'affaires

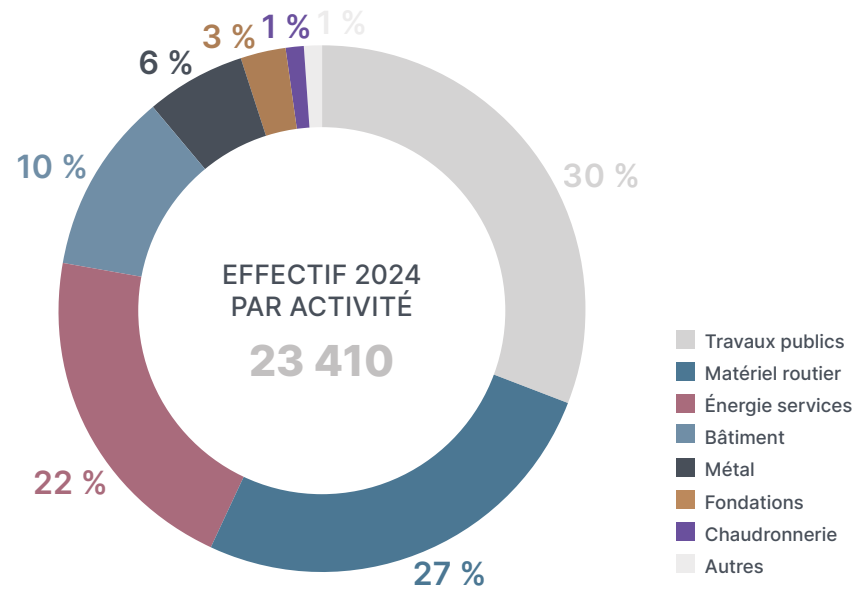
284 M €
Résultat opérationnel

196 M €
Résultat net

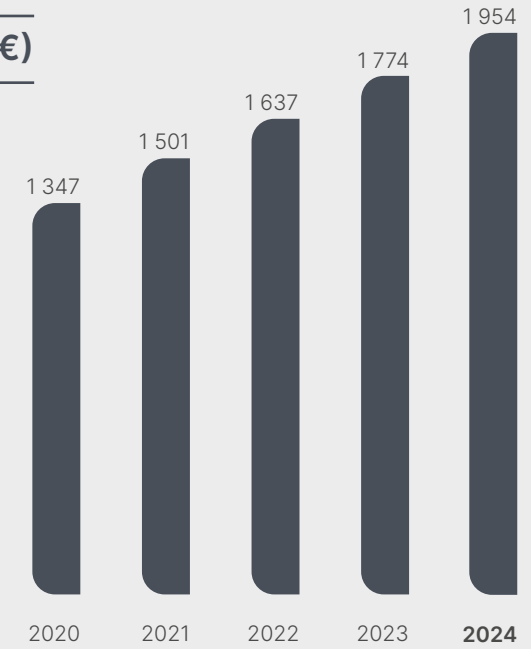
1,9 Mds €
Capitaux propres

Une présence dans
170 pays

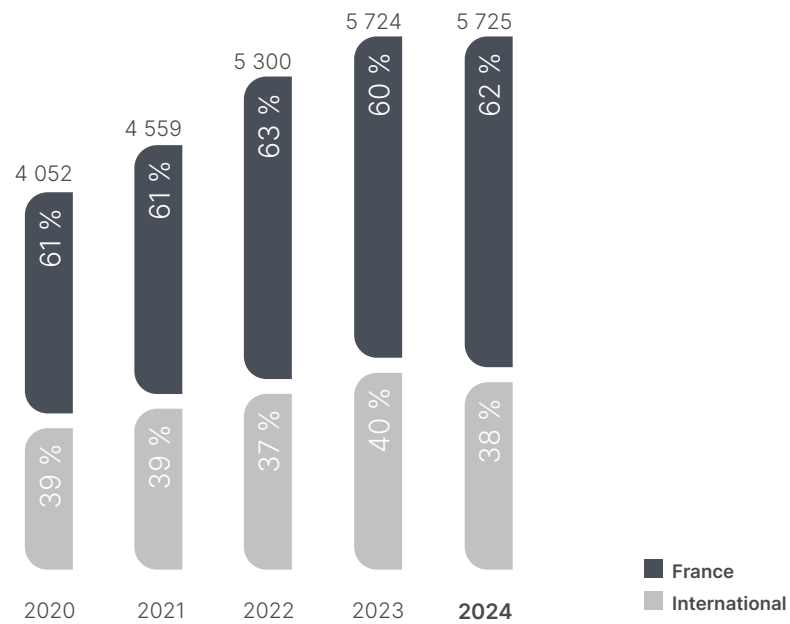




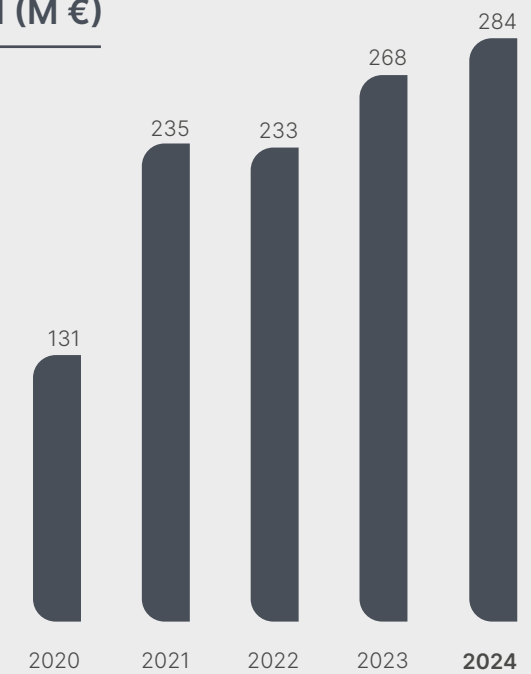
Capitaux propres (M €)



Chiffre d'affaires (M €)



Résultat opérationnel (M €)





PRÉSENCE MONDIALE

Usines et filiales



Amériques

BRÉSIL
CANADA
ÉTATS-UNIS D'AMÉRIQUE
GUADELOUPE
GUYANE
MARTINIQUE
SAINT-MARTIN

Europe

ALLEMAGNE
AUTRICHE
BELGIQUE
ESPAGNE
FRANCE
ITALIE
MONACO
NORVÈGE
PAYS-BAS
POLOGNE
PORTUGAL
ROYAUME-UNI
SUÈDE
TURQUIE

Afrique Moyen-Orient

AFRIQUE DU SUD
ALGÉRIE
BÉNIN
CAMEROUN
CONGO
CÔTE D'IVOIRE
ÉMIRATS ARABES UNIS
GUINÉE ÉQUATORIALE
ÎLE MAURICE
JORDANIE
KENYA
LA RÉUNION
MALI
MAROC
MOZAMBIQUE
TCHAD
ZAMBIE

Asie Pacifique

AUSTRALIE
CHINE
INDE
SINGAPOUR




FAYAT



FAYAT.COM

Emblème des Jeux Paris Olympiques 2024, les "Agnos" - vifry © Shutterstock